

ACTIVE ENERGY MANAGER

Monitorización inteligente de la energía para una gestión energética inteligente

ACTIVE ENERGY MANAGER

Active Energy Manager es un SaaS basado en la nube (Software as a Service) que proporciona las herramientas para monitorizar y administrar el consumo de energía de su edificio en tiempo real para lograr ahorros sustanciales en la energía a través de un dispositivo conectado a internet.

VENTAJAS

- Mejora de la eficiencia energética del edificio
- Reducción del consumo de energía hasta en un 25%
- Reducción de la emisión de Co2
- Reducción del tiempo empleado en el análisis manual
- Maximiza el retorno de la inversión de los equipos de control existentes
- Ayuda en el cumplimiento de la legislación y estándares vigentes
- Simplificar la gestión de la cartera de edificios
- Ubicados en diferentes áreas geográficas
- Recolección de datos a través de una instalación de control existente
- Bajo coste de inversión de capital

CARACTERÍSTICAS

- Configuración fácil y económica
- Interfaz de usuario amigable e intuitiva
- Compatibilidad con la mayoría de BEMS con base de datos SQL o MS Access
- Diferentes niveles de acceso de usuarios
- Análisis energético avanzado
- Identificación áreas sin coste / de bajo coste para mejora energética
- Seguimiento de proyectos de eficiencia energética
- Análisis y comparación de tarifas
- Cálculo del retorno de la inversión
- Control proactivo / predictivo
- No hay límites geográficos
- No hay límites de contadores conectados
- Monitorización de datos más allá de BEMS - residuos, ocupación, sondas, horas de funcionamiento ...

Explore el comportamiento energético de su edificio con Active Energy Manager. Active Energy Manager se centra en el seguimiento y la gestión de la energía a través del análisis del Sistema BMS. Active Energy Manager le permite reducir el consumo de energía hasta en un 25% a través de la eficiencia energética y la 'puesta en marcha continua'. Al ser un modelo SaaS, Active Energy Manager tiene como características un diseño modular, conexión escalable a datos y a contadores no dependencia de límites geográficos. Todo esto hace de Active Energy Manager la única herramienta que su Sistema requiere para optimizar el rendimiento energético.

Gráficos

- Capacidad a tiempo real
- Rango de vistas diario, semanal, mensual, anual, y personalizable
- Comparación de periodos
- Comparación contadores
- Cálculo emisiones de carbono
- Cálculo del coste energético
- Exportación de los datos a CSV o Excel

Análisis

- En tiempo real
- Vistas de día, semana, mes, año y rango de fechas personalizado
- Comparación de periodos de tiempo
- Comparación de contadores
- Cálculo de las emisiones de CO2
- Cálculo del coste de la energía
- Exportación de datos a CSV y Excel

Informes

- Genera informes en PDF
- Genera informes de ejemplo
- Genera plantillas de informes
- Informes programados
- Informes compartidos
- Comparación de tarifas e informes de costes

Monitorización

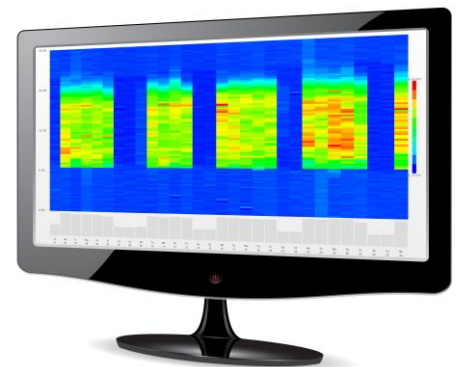
- Interfaz basada en mapa
- Tablas de clasificación comparativas
- Vista del estado de varios edificios
- Estado de alarmas
- Herramienta de oficina o centro de monitorización
- Display de rendimiento codificado con los colores del semáforo

Alarmas

- Establecer, editar y controlar alarmas online
- Múltiples alarmas por contador
- Priorización de alarmas
- Envío de alertas por correo electrónico
- Histórico de alarmas

Otro

- Análisis de KPI
- Subida de datos manual
- Contadores virtuales
- Integración tiempo meteorológico local
- Formación on-line
- Atención al cliente on-line
- Expansión modular
- Conexión de ilimitados contadores
- Contrato anual
- Múltiples usuarios (3 por un solo edificio y 1 por edificio si son varios edificios)
- Niveles de acceso de usuario flexibles



RECOLECCIÓN DE DATOS

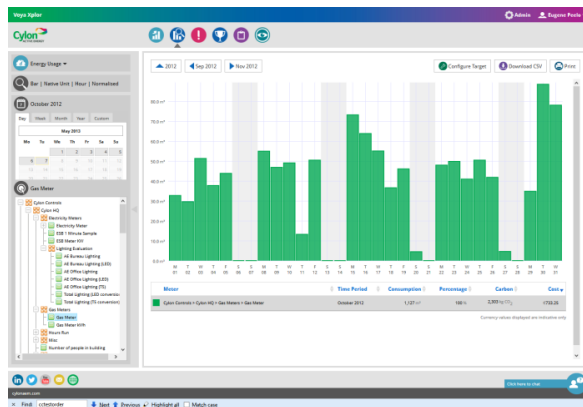
Active Energy Manager funciona con la mayoría de instalaciones BEMS, ya sea directamente, vía BACnet o vía SQL, o mediante bases de datos MS Access. Los datos se transfieren de forma segura desde el edificio hasta la Nube de Cylon, a la que se puede acceder mediante la interfaz Active Energy Manager en un dispositivo con internet. Cylon suministra también una solución para el registro de datos para edificios sin BEMS si fuese preciso.

ALMACENAMIENTO DE DATOS

Cylon utiliza los mejores sistemas de seguridad y los protocolos aseguran el almacenamiento de los datos y back-ups completos en dos zonas independientes en la Nube.

ACCESO A LOS DATOS

Se puede acceder a la información entrando en Cylonaem.com utilizando un nombre de usuario único y una clave.



MÓDULOS ADICIONALES

EDU - un display web basado en información pública con varias vistas rotativas para comunicar el consumo de energía y los consejos para su ahorro

EDU API - Una interfaz programable que permite al cliente desarrollar una pantalla personalizable

MOBILE - Interfaz resumen para smartphones

¿QUÉ SE NECESITA?

1. Contadores conectados, calibrados y registrados a un BMS en intervalos de 15/30 minutos y que se almacenen de las siguientes formas:
 - a. Base de datos SQL o MS Access localizada en el PC supervisor BMS o en el PC supervisor de registro de contadores (u otro PC en la red BMS) con una conexión IP directa y segura como se detalla en el documento " Directrices IP Cylon Active Energy" que está disponible bajo petición;
 - b. En el controlador Cylon UC32 de un BMS Cylon Unitron o BACnet que tiene una conexión IP externa fija ya sea mediante un Modem Voya o mediante una VPN o mediante un acceso seguro a través del firewall presentado en el documento "Directrices IP Cylon Active Energy" que está a su disposición bajo demanda.
2. Donde no haya una solución BMS o registro de datos de contadores, Cylon puede recomendar una solución hardware para registrar datos bajo pedido.
3. Donde el departamento informático del cliente demande una conexión VPN para conexión a una red corporativa, por favor, contacte con Cylon para más información. La "Lista de comprobación de calibración de contadores Cylon Active Energy" tiene que estar completamente rellena. El documento está disponible bajo petición.

EDU & Navegador AE & Requisitos del monitor:

1. Cylon Active Energy y el EDU están disponibles en las siguientes versiones de servidor IE7, IE8, IE9 e IE10, y en la últimas versiones de Safari, Firefox y Chrome. Las versiones más antiguas de estos servidores podrían reducir ligeramente la funcionalidad.
2. Para mostrar el EDU, recomendamos un monitor conectado vía HDMI a un PC con acceso de banda ancha a internet. Es preferible una resolución de 720p o 1080p. Es recomendable cualquier sistema (Windows/Mac/Linux) capaz de funcionar con un navegador moderno descrito en el punto 1.

Contáctenos para obtener más información de la gama de productos Voya o para estudiar sus necesidades de gestión energética.

Head Office | Cylon Active Energy Ltd

Clonsaugh Technology & Business Park, Clonsaugh, Dublin 17
T + 353 1 245 0500
E activeenergy@cylon.com

Distribuidor Cylon en España | OFENVAL SL

C/ Andoain 27-29, 20009 SAN SEBASTIAN
T+ 34 943 21 95 00 F + 34 943 21 94 61
E ofenval@ofenval.com

LO QUE OPINAN LOS CLIENTES:

"Lo que nos atrajo de Cylon Active Energy fue su habilidad de monitorizar una gran cantidad de edificios de nuestro campus simultáneamente, y a tiempo real."

MIKE NEARY |
MANCHESTER METROPOLITAN UNIVERSITY

